

TECHNOLOGY TO THE POINT



SMART
TECHNOLOGY



FLEXIBLE
INTEGRATION



SOLUTIONS
DURABLES

SAS HAITIAN FRANCE

175 route des Mûriers 01580 IZERNORE

04.51.07.00.90 (standard)

04.51.07.00.91 (hotline)

contact@sashaitianfrance.com

www.sashaitianfrance.com

SAS HAITIAN FRANCE.

175 route des Mûriers 01580 IZERNORE

+86-574-8617 7242

+86-574-8622 1864

contact@sashaitianfrance.com

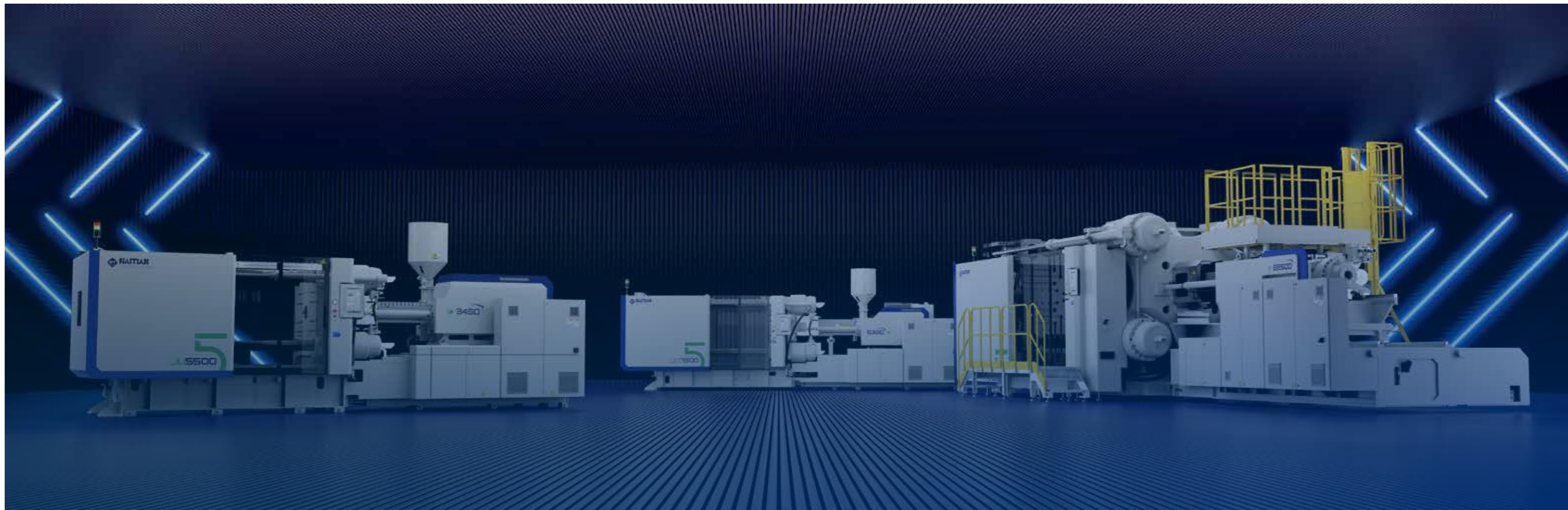
www.sashaitianfrance.com



SÉRIE JUPITER

SOLUTION SERVO-HYDRAULIQUE À DEUX
PLATEAUX





TECHNOLOGY TO THE POINT



SMART
TECHNOLOGY



FLEXIBLE
INTÉGRATION



SOLUTIONS
DURABLES

Ouvrir la voie à la cinquième génération

L'optimisation continue de la qualité et de l'efficacité, les nouvelles technologies numériques et le développement de solutions durables constituent des éléments clés pour l'avenir de l'industrie des machines pour la transformation des matières plastiques. Haitian International travaille sans relâche pour répondre aux besoins de ses clients en améliorant continuellement sa plateforme technologique de base et en favorisant l'innovation au plus haut niveau. La cinquième génération crée un nouveau format de fabrication intelligente qui permet de proposer des presses à injecter, des applications et des solutions tout-en-un, et établit une nouvelle fois la référence dans le secteur des presses à injection.

Intelligente

Technologie intelligente

Dans le paysage technologique moderne, l'intelligence ne symbolise pas seulement un avantage concurrentiel, mais aussi la clé du succès. Les algorithmes d'IA et la technologie des capteurs permettent une optimisation intelligente des processus de production et offrent aux équipements intelligents des capacités d'auto-conscience, d'auto-adaptation, d'auto-prise de décision et d'auto-reconfiguration. Notre nouvelle génération 5 de machines établit de nouvelles normes. En mettant clairement l'accent sur l'innovation et la mise en œuvre intelligentes, nous nous efforçons de réduire au minimum les coûts d'exploitation et d'optimiser l'efficacité de la production. Notre vision : façonner un avenir intelligent avec nos clients.

Flexible

Intégration flexible

Nos presses à injection intelligentes sont équipées de fonctions d'intégration flexibles et ouvertes. Des interfaces ouvertes permettent une connexion efficace avec les périphériques, les unités d'automatisation, etc. Grâce aux données en amont et en aval de la chaîne de valeur industrielle, un écosystème de production intégré est créé, qui génère des avantages considérables en termes d'informations pour le transformateur de matières plastiques. De l'état de l'usine et du plan de production au contrôle des processus et à la traçabilité de la qualité, en passant par la gestion complète du cycle de vie, y compris la consommation d'énergie, l'analyse décisionnelle, etc., le résultat est un écosystème de production intégré.

Durable

Solutions durables


En tant que leader du secteur, Haitian International concentre ses efforts de recherche et développement sur le respect de sa responsabilité sociale, la protection de l'environnement, ainsi que la préservation et l'utilisation rationnelle des ressources. Nous continuons à développer des technologies d'économie d'énergie et de réduction de la consommation, à promouvoir la mise à niveau et l'itération des entraînements à faible consommation d'énergie, à réduire l'empreinte carbone des équipements et à fournir des innovations technologiques et des solutions efficaces pour l'utilisation de matériaux dégradables et recyclables. Nous restons centrés sur le client grâce à des solutions axées sur les applications et conçues par Haitian. La technologie au cœur de l'action pour l'économie et l'environnement, pour un avenir adapté aux générations futures.

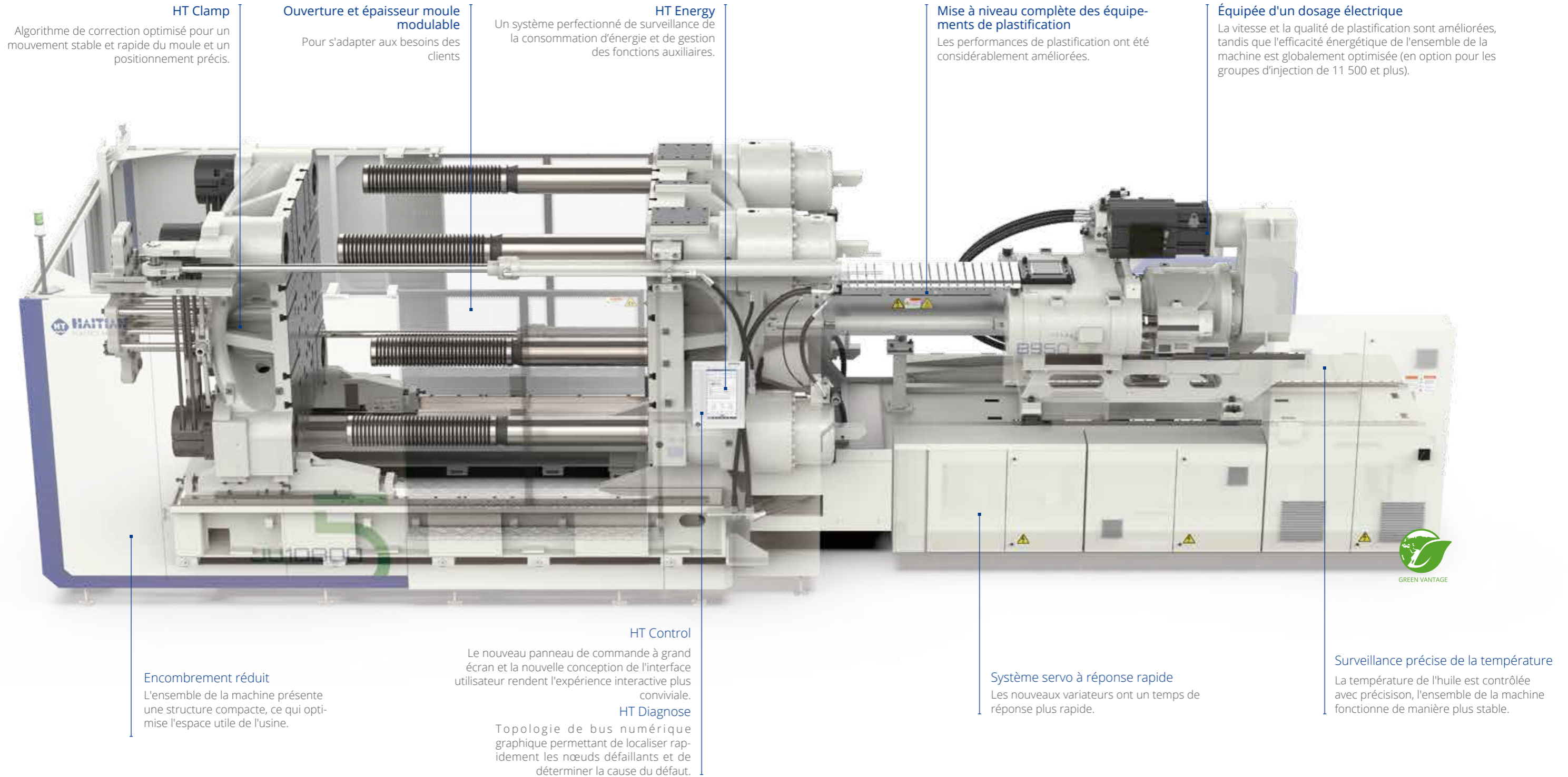
JU 5

SOLUTION SERVO-HYDRAULIQUE À DEUX

Économie d'énergie, efficacité, intelligence

20-40% d'énergie économisée sur le dosage

Économie 



HT Clamp

Algorithme de correction optimisé pour un mouvement stable et rapide du moule et un positionnement précis.

Ouverture et épaisseur moule modulable

Pour s'adapter aux besoins des clients

HT Energy

Un système perfectionné de surveillance de la consommation d'énergie et de gestion des fonctions auxiliaires.

Mise à niveau complète des équipements de plastification

Les performances de plastification ont été considérablement améliorées.

Équipée d'un dosage électrique

La vitesse et la qualité de plastification sont améliorées, tandis que l'efficacité énergétique de l'ensemble de la machine est globalement optimisée (en option pour les groupes d'injection de 11 500 et plus).

Encombrement réduit

L'ensemble de la machine présente une structure compacte, ce qui optimise l'espace utile de l'usine.

HT Control

Le nouveau panneau de commande à grand écran et la nouvelle conception de l'interface utilisateur rendent l'expérience interactive plus conviviale.

HT Diagnose

Topologie de bus numérique graphique permettant de localiser rapidement les nœuds défectueux et de déterminer la cause du défaut.

Système servo à réponse rapide

Les nouveaux variateurs ont un temps de réponse plus rapide.

Surveillance précise de la température

La température de l'huile est contrôlée avec précision, l'ensemble de la machine fonctionne de manière plus stable.

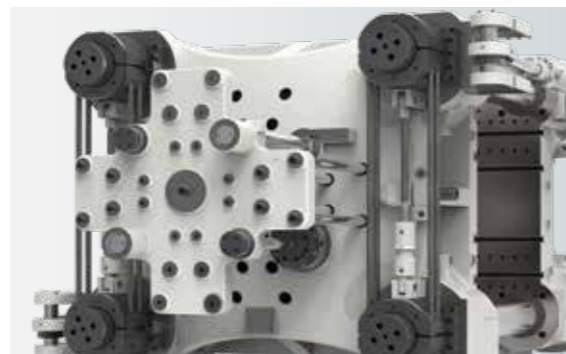


JU 5 UNITÉ DE FERMETURE

- ◎ Structure robuste, fonctionnement stable et durabilité fiable.
- ◎ Programmation plus complète des paramètres principaux de fermeture du moule afin de répondre au mieux aux besoins des différents moules et processus de fabrication.
- ◎ Système de fermeture pour un mouvement et un contrôle optimisé du moule : le processus d'ouverture et de fermeture est dynamique, silencieux et précis, ce qui permet de réduire considérablement la durée du cycle à vide.
- ◎ .
- ◎ Nombreuses interfaces internationales.



Les quatre vérins de fermeture à course courte situés sur le plateau fixe garantissent une force de fermeture rapide et uniforme, avec une surveillance en temps réel par un capteur de pression et une grande répétabilité.



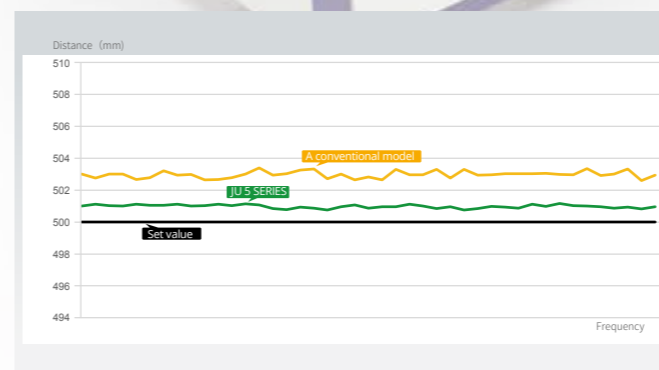
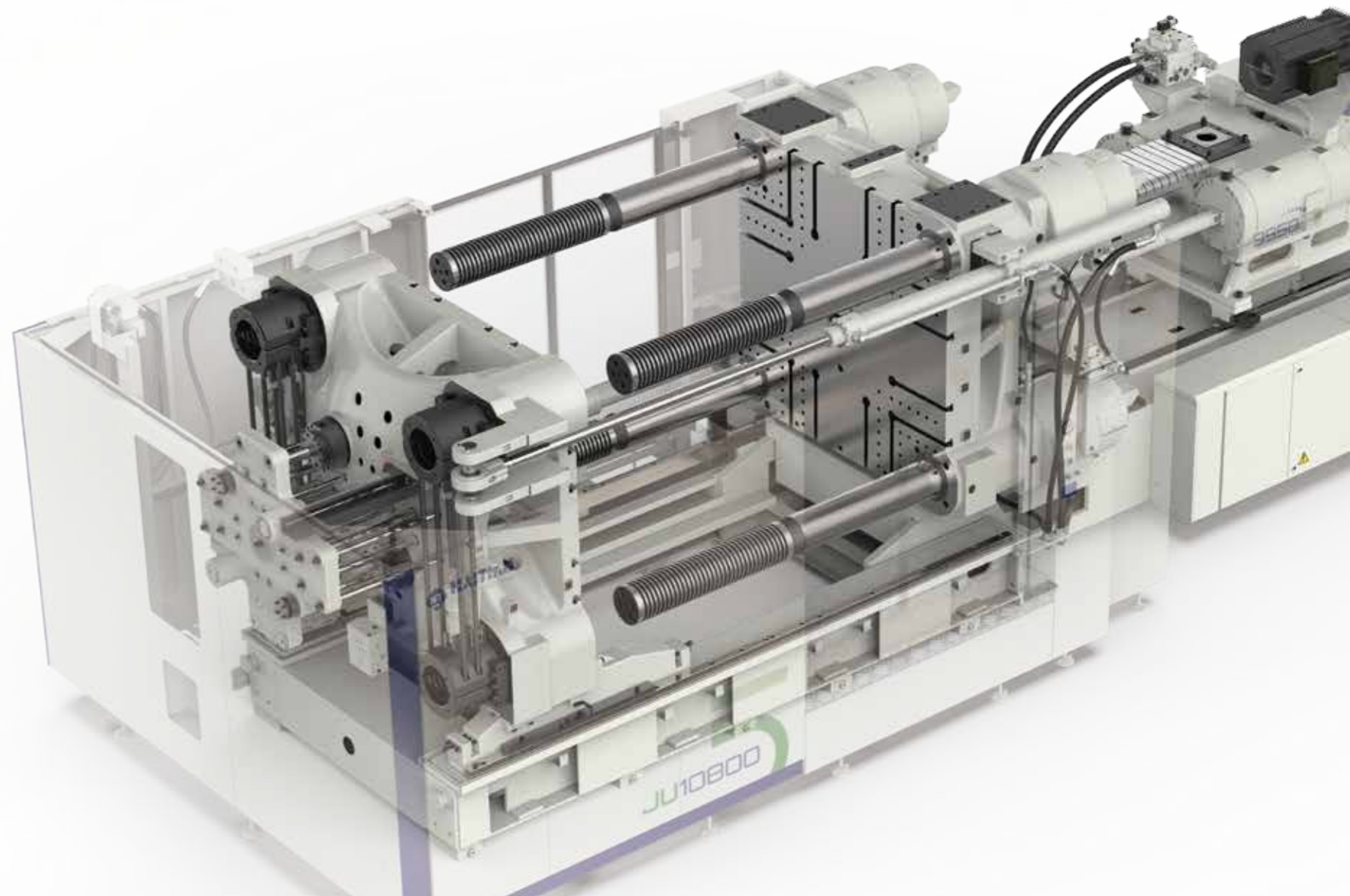
Le fonctionnement en parallèle des écrous de verrouillage garantit une réponse rapide et précise. Rapide, fiable et silencieux.



La conception du guidage du plateau mobile a été optimisée pour plus de rigidité et de précision.

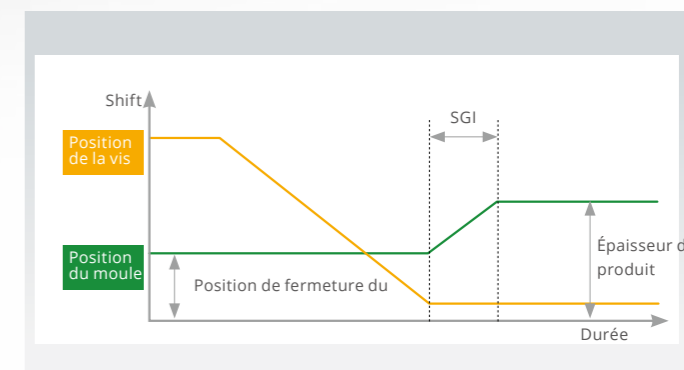


Équipée d'un tapis de sécurité de grande surface pour assurer la protection de la zone du moule (9 000 kN et plus).



HT Clamp

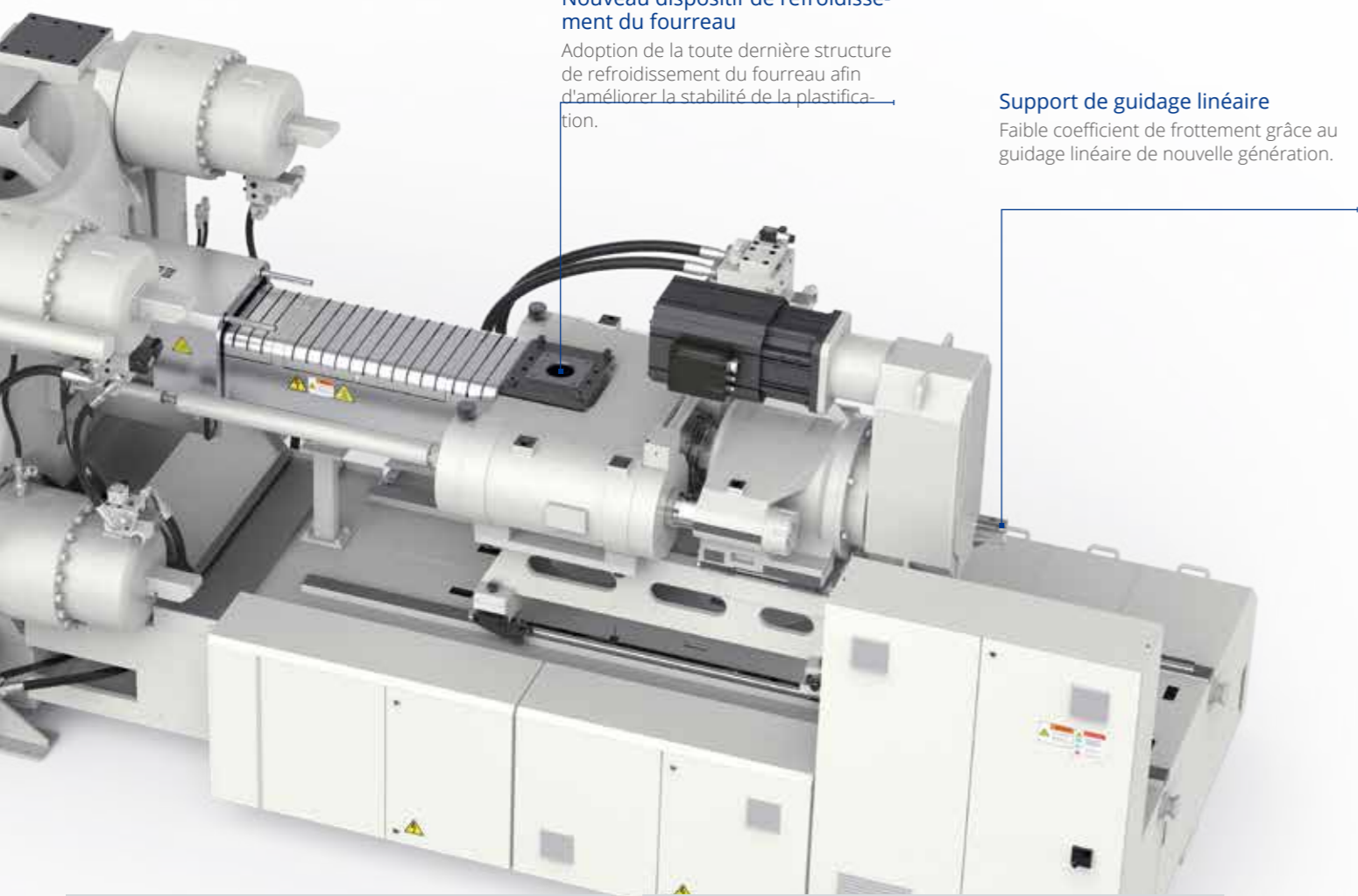
Ce dispositif, basé sur des algorithmes garantit une ouverture et un positionnement précis du moule ainsi que des mouvements stables et rapides en corrigeant les écarts de position.



Processus de micro-ouverture du moule

Une micro-ouverture contrôlable, rapide et précise de l'empreinte du moule, associée à des matières premières spéciales, permet d'obtenir des produits aux poids optimisés et de réduire les coûts.

JU 5 UNITÉ D'INJECTION



Nouveau dispositif de refroidissement du fourreau

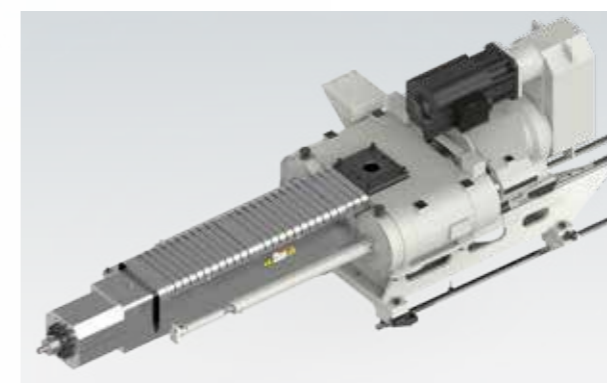
Adoption de la toute dernière structure de refroidissement du fourreau afin d'améliorer la stabilité de la plastification.

Support de guidage linéaire

Faible coefficient de frottement grâce au guidage linéaire de nouvelle génération.

20-40% d'énergie économisée sur le dosage

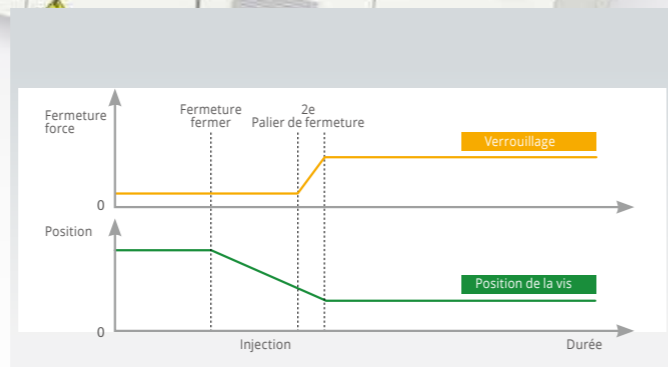
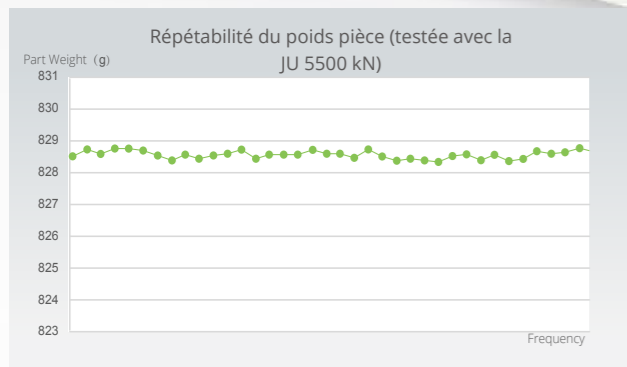
Économie



Le nouveau système de pré-dosage électrique améliore non seulement la vitesse et la qualité de la plastification, mais aussi l'efficacité énergétique de l'ensemble de la machine.



Les unités de plastification ont fait l'objet d'une mise à niveau complète, et les performances de plastification ont été considérablement améliorées. La résistance à l'usure des pièces de plastification a doublé et leur durée de vie a été prolongée.



Commande en boucle fermée de l'injection

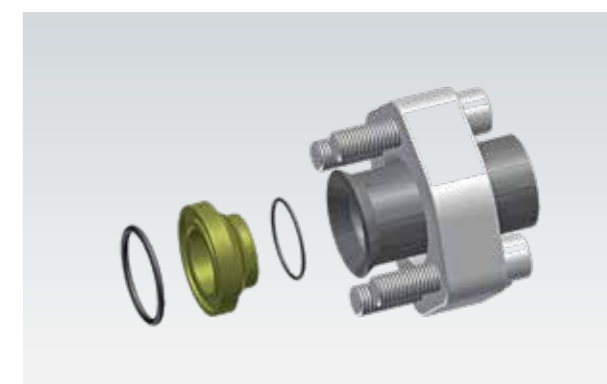
Permet un contrôle précis du mouvement d'injection, une réponse rapide, une grande répétabilité de l'injection, une bonne stabilité à basse vitesse et une bonne uniformisation du produit, ce qui améliore non seulement les performances de

Injection

Permet de réduire les contraintes internes dans les pièces et donc la géométrie et la stabilité des pièces.



Le dispositif d'isolation économe en énergie adopte une structure de couvercle de fourreau à double paroi et une conception de structure d'isolation économe en énergie amovible, ce qui améliore efficacement l'effet de chauffage et d'isolation.



Le procédé sans soudure des conduites d'alimentation réduit le risque de fuite d'huile, améliore la propreté des conduites et prolonge la durée de vie des composants hydrauliques.

JU 5 SYSTÈME

Système d'alimentation servo dédié de génération 5 pour les presses à injecter

Haitian poursuit son engagement dans le domaine des systèmes d'entraînement et de commande servo. Une longue et vaste expérience en matière d'applications nous permet de développer une nouvelle génération de systèmes d'entraînement servo équipés de servomoteurs haute performance et des dernières pompes à engrenages à grande vitesse de Sumitomo Japan. Le résultat : un fonctionnement efficace et économe en énergie, hautement performant, silencieux et stable.

Réponse dynamique ultra-élevée

Répond facilement aux besoins des clients en matière d'équipements à grande vitesse et à réponse rapide, et élargit le champ d'application des processus de production.

Stabilité du process à vitesse basse

L'adoption de la technologie de compensation différentielle dynamique permet de résoudre complètement le problème de fuite interne de la pompe à engrenages et de répondre facilement aux exigences des clients pour travailler à faible vitesse et de façon stabilisée.



Servomoteur sur mesure de génération 5 dédié aux presses à injecter



Servomoteur dédié de génération 5 pour machines de moulage par injecter.

Système de commande par bus entièrement numérique offrant une dynamique et une réactivité élevées.



Dernière pompe à engrenages haute vitesse.

La nouvelle pompe QS offre une stabilité exceptionnelle et améliore considérablement le rendement.

JU 5 SYSTÈME DE COMMANDE

- Écran tactile de 15,6 pouces avec disposition verticale, nombreuses informations d'interaction homme-machine, partitions plus rationnelles et fonctionnement multitouch plus convivial
- Lecteur de carte d'identification utilisateur RFID de série
- 4 groupes standard de 8 boutons configurables en ligne
- Configuration standard de 16 canaux d'entrée par boutons programmables étendus
- Série de fonctions d'interface d'aide en ligne, fonction d'aide en ligne via lien QR
- Prise en charge de l'affichage de fichiers PDF et de fichiers de visualisation 3D
- Nouvelle fonction de regroupement d'écrans, permettant de localiser rapidement les écrans fréquemment utilisés
- Changement de langue en ligne, affichage parfait du texte en plusieurs langues



HT-XTEND FONCTIONNALITÉS INTELLIGENTES DE SÉRIE

HT Clamp



HT Charge



HT Energy

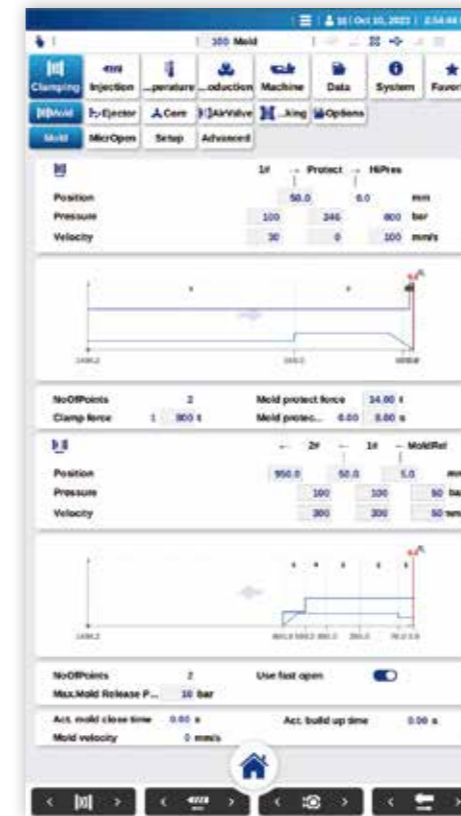


HT Diagnose, HT Inspect, HT Alert



La série Jupiter n'a jamais été aussi optimisée pour les process. Les fonctions intelligentes que nous avons développées s'inscrivent dans la lignée de l'évolution de l'ensemble de notre gamme. Par exemple, HT Energy, dans lequel nous avons renoncé à la technologie de capteurs conventionnelle pour y substituer un modèle mathématique. Cette solution a également été développée

en interne, en étroite collaboration avec d'autres divisions d'Haitian, et est proposée aux utilisateurs en équipement standard, sans frais supplémentaires. Car notre principe reste le même : nous voulons offrir à nos clients les meilleurs avantages concurrentiels possibles sans leur imposer de coûts supplémentaires.



HT Clamp

Un algorithme d'auto-apprentissage et d'auto-correction ajuste les écarts de position, optimise l'ouverture et le positionnement du moule, et assure des mouvements stables et rapides.



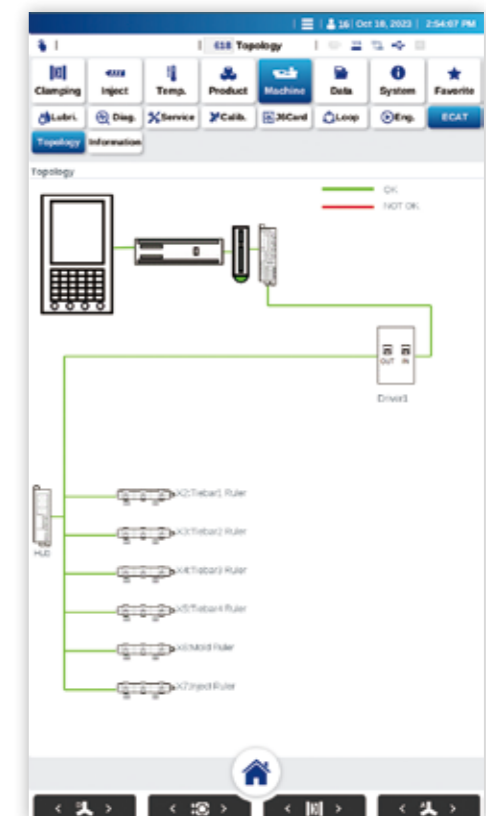
HT Dosage

Le contrôle adaptatif de la vitesse de dosage optimise la consommation d'énergie et réduit l'usure du mécanisme.



HT Energy

Équipée de série d'un suivi perfectionné de la consommation d'énergie, d'une gestion des auxiliaires, ainsi que de statistiques et d'analyses de la répartition de la consommation d'énergie dans le processus de production.



HT Diagnose, HT Inspect, HT Alert

Une aide précieuse pour la maintenance, pour toutes les fonctions connectées au système de bus, afin d'indiquer, par exemple, lorsque des capteurs ne sont pas connectés.

JU 5 INTÉGRATION FLEXIBLE

La série JU5 est dotée de fonctions d'intégration ouvertes et flexibles, et l'ensemble de la série est équipé du logiciel de gestion numérique intelligent « Go Factory 2.0 », qui répond au mieux aux exigences des clients en matière de production automatisée et numériquement intelligente.

De plus, il peut être compatible avec les dernières interfaces internationales courantes en fonction des besoins. Les clients peuvent choisir librement leurs équipements d'intégration d'automatisation et leurs partenaires MES afin de réaliser des connexions interactives entre des systèmes multi-appareils et multi-plateformes avec les presses à injection comme élément central, et bénéficier d'une intégration ouverte.



JU 5 CONFIGURATION

Unité d'injection

- Système d'injection équilibré à double cylindre
- Dispositif de réglage fin du centrage de la buse
- Unité d'injection pivotante
- Rail de guidage linéaire pour l'injection et le chariot
- Dosage électrique (unité d'injection 8950 et inférieure)
- Composants plastifiés résistants à l'usure et à la corrosion
- Système de refroidissement de l'orifice de décharge du fourreau et surveillance de la température
- Régulation en boucle fermée de la température de chauffage du fourreau (applicable aux modèles de type K et J)
- Fonction d'isolation du fourreau
- Dispositif d'économie d'énergie du fourreau
- Fonction de démarrage du cycle de température du fourreau
- Fonction de chauffage synchrone de la température du fourreau
- Fonction de prévention du démarrage à froid de la vis
- Fonction de surveillance de la courbe d'injection, fonction de mémoire
- Trois méthodes de mise en place et de retrait (après le chargement du matériau, avant l'ouverture du moule, après l'injection)
- Contrôle de la contre-pression de la proportion de chargement
- Fonction de purge automatique
- Fonction « matière froide »
- Fonction de dosage secondaire

Unité de fermeture

- Unité de fermeture à deux plateaux
- Dispositif de support de plateau mobile à haute rigidité
- Mécanisme de déplacement rapide du plateau en diagonale
- Plaque brevetée par Haitian, à haute rigidité et haute résistance
- Mécanisme de fermeture synchrone
- Mécanisme d'éjection à double cylindre inversé
- Mécanisme de retrait des broches d'éjection
- Plateau standard Haitian à rainures en T + trous filetés
- Robot avec interface à trous filetés (Euomap 18)
- Bague de positionnement intégrée (plaque fixe)
- Fonction de commutation indépendante/liée du système d'ouverture du moule et d'éjection
- Fonction de réglage automatique de la hauteur du moule
- Fonction de détection par capteur de pression d'huile de fermeture
- Commande proportionnelle à plusieurs niveaux de la force de fermeture
- Fonction de limitation de sécurité de la pression de la force de fermeture
- Fonction de limitation de sécurité de la pression de rupture du moule
- Coupure du moteur et maintien d'une faible force de fermeture en mode de réglage du moule
- Fonction de décompression automatique de la force de fermeture lors de l'arrêt en mode manuel ou automatique
- Fonction de moule à ressort
- Pédale de sécurité dans la zone du moule
- Fonction d'ouverture rapide différentielle du moule
- Fonction de protection du moule en cas de faible force de serrage
- Deux unités de conversion pour la force de fermeture (TON et Bar)

Unité hydraulique

- Système hydraulique servo à économie d'énergie
- Commande proportionnelle et directionnelle de l'ouverture/fermeture du moule
- Détection de la température de l'huile et fonction d'alarme
- Commande du système de refroidissement indépendant de la température de l'huile et du débit
- Système de filtration fine indépendant en dérivation
- Dispositif amovible d'aspiration et de filtration de l'huile

- Signal de position du noyau via une prise industrielle à 16 broches
- Fonction de décharge de pression de dérivation (décharge de pression précoce)

Système de commande

- Fonction de protection des données de paramètres
- Dispositif de contrôle de température à relais statique
- Dispositif d'alerte de température de l'huile du système
- Capteurs de déplacement numériques de haute précision pour l'ouverture et la fermeture du moule, l'injection et le réglage du moule
- Contrôleur KEBA + écran tactile couleur 15 pouces
- Configurez l'interface USB pour prendre en charge un nombre illimité de modules de stockage
- Diagnostic automatique des défauts
- Alarme de niveau d'huile hydraulique insuffisant
- Alarme de colmatage du filtre à huile
- Fuite de la résistance électrique entraînant la fusion rapide du noyau
- Arrêt automatique du moteur en cas d'inactivité
- Enregistrement des paramètres du moule (200 éléments maximum)
- Enregistrement des alarmes
- Enregistrement des modifications de fonctionnement
- Commutation multilingue (chinois, allemand, anglais, japonais, etc.)
- Équipé d'une interface de communication série
- Équipé d'une interface Ethernet
- Interface de confirmation de sortie (avec connexion à la prise d'interface neutre)
- Fonction intelligente d'ouverture et de fermeture du moule
- 6 groupes de points d'E/S librement programmables (sous-station)
- Fonctions de diagnostic intelligent et d'aide de la boucle de communication numérique
- Fonction de gestion intelligente de la consommation
- Fonction de stockage intelligent des matériaux

Autres

- Plateforme d'alimentation de type échelle en alliage d'aluminium
- Boîtier de commande rotatif
- Porte de sécurité mobile électrique à l'avant (9 000 kN et plus)
- Barre de liaison et marche-pied de porte mobile (plaque antidérapante « bouche de crocodile », 9 000 kN et plus)
- Plateforme de commande externe côté opérateur (plaque antidérapante « bouche de crocodile », 21 000 kN et plus)

En option

- Le mécanisme de serrage et le mécanisme d'injection sont adaptés en taille
- Chargement pendant l'ouverture du moule
- Dosage électrique (modèles à unité d'injection de 11 500 kN et plus)
- Buse hydraulique (pneumatique)
- Commande en boucle fermée de la servovalve d'injection
- Commande proportionnelle de la direction d'injection
- Commande du canal chaud du moule
- Noyaux pneumatiques
- Fonctionnement des noyaux multiples
- Débitmètre à tube de verre
- Obturateur (pneumatique/hydraulique)
- Interfaces EU77, EU73, EU82.1 et autres
- Interface électrique EU12, EU67
- Interface électrique EU70, EU70.1
- Interface de données OPC DA/OPC UA
- Bague de positionnement du moule
- Fonction d'extraction des colonnes
- Chariot de changement automatique de moule
- Système de branchement et débranchement automatique
- Pince hydraulique
- Pédale de sécurité à levage hydraulique
- Équipement d'automatisation côté machine

- De série
- En option

JU 5 FONCTIONNALITÉS EN OPTION



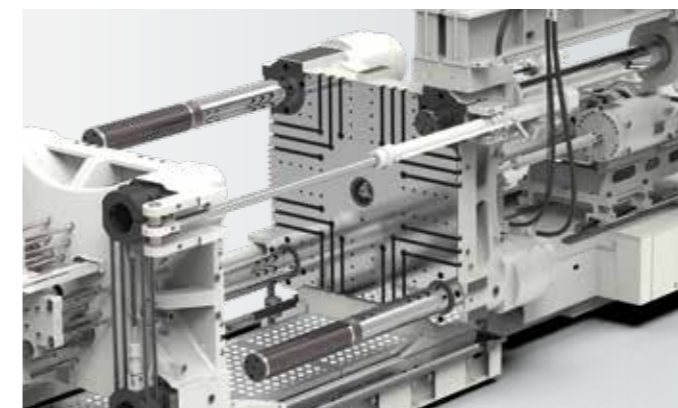
HT Integration

Les machines peuvent être équipées de cette fonctionnalité intelligente pour permettre l'automatisation au niveau de la machine.



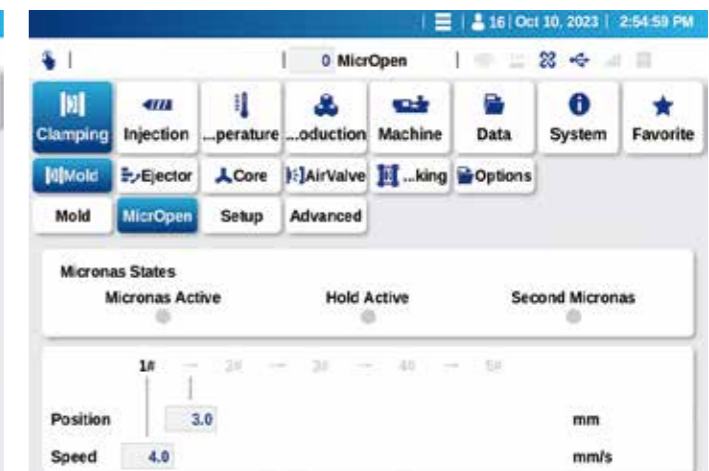
Ports d'extension

Canal chaud, noyaux, vanne séquentielle et autres interfaces.



Fonction d'extraction des colonnes

Cet dispositif facilite l'installation et le retrait des moules, s'adapte à différents types de moules et présente un faible encombrement en hauteur.



Processus de micro-ouverture du moule

Une micro-ouverture contrôlable, rapide et précise de l'empreinte du moule, associée à des matières premières expansées spéciales, permet d'obtenir des produits moulés par injection légers et de réduire les coûts.



Technologie de moulage à micro-mousse

Dans le but de préserver les propriétés mécaniques d'origine du produit, d'améliorer sa qualité et de réduire les coûts de fabrication.



Fonction de changement de moule en un clic

Facilite l'installation et le démontage automatiques du moule.

EXEMPLES DE DOMAINES D'APPLICATION



● Industrie automobile

- Les pièces en plastique destinées à l'industrie automobile sont adaptées à diverses technologies de fabrication et exigences d'application, offrant des solutions efficaces et de haute qualité.
- Produits typiques tels que : pare-chocs automobiles, panneaux intérieurs d'automobiles, etc.

● Industrie de l'électroménager

- Les produits en plastique destinés aux gros appareils électroménagers offrent des solutions flexibles, efficaces et stables en fonction des caractéristiques des produits.
- Parmi les produits typiques, on trouve : des accessoires en plastique pour divers appareils électroménagers tels que les réfrigérateurs et les lave-linge.



● Secteur de la logistique

- Les produits en plastique de masse importante et de grande surface de projection nécessitent une force de serrage élevée et un écartement important entre les tirants ; des courses de transfert de moule courtes offrent des solutions efficaces.
- Parmi les produits typiques, on trouve : les grandes



● Pièces de très grande taille

- Les dimensions et les volumes importants des pièces font rapidement passer l'accent sur la consommation de matériaux et la mise en œuvre. Cela nécessite des solutions de fabrication bien pensées et efficaces si vous souhaitez survivre face à une concurrence acharnée.
- Produits typiques : poubelles, citernes d'eau de pluie, etc.



HAITIAN DANS LE MONDE



1
Centre de gestion à l'étranger

6
Régional
Siège social

5
Centre de fabrication

8
Centre d'application et d'expérience

- Siège social
- Centre de gestion à l'étranger
- Sièges régionaux
- Centre de fabrication
- Centre d'application et d'expérience